

**DNL**

農業用製品案内

# LIGHT with

Agri Lighting  
&  
Water Sterilization



[www.dnlighting.co.jp](http://www.dnlighting.co.jp)

**DNライティング株式会社**

特殊照明事業部

〒254-0036

神奈川県平塚市宮松町15-23

TEL: 0463-22-9049

FAX: 0463-22-1953

# きのこ育成用照明 KN-LED

※ぶなしめじ、エリンギ、ブラウンエのき、まいたけ等、条件によって育成が異なります。

課題

きのこ栽培の高湿度な環境下  
(湿度 90-100%)において、  
漏水漏電のリスクがあり、  
ランプが切れやすい。

## 高湿度に強い。

高湿度な栽培環境でも使用できる防水仕様。  
(サイドパッキン、LED基板)

ランプ交換時、ガラス破損による  
異物混入が心配。

## 割れにくいアクリルチューブ。

t=2mmのアクリルチューブなので、  
衝撃に強く割れにくい。

照明から発生する熱を除去するため、  
空調代がかかる。

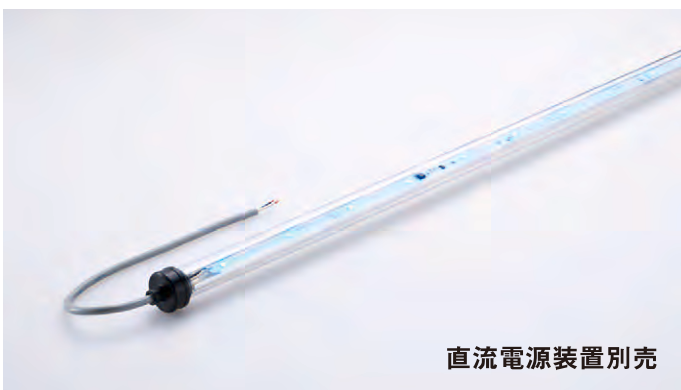
## LEDは発熱量が少ない。

表面温度上昇は5℃と少ないので空調に負担をかけない。  
(蛍光灯は15℃上昇)

きのこの育成機能と同時に  
人が作業しやすい環境にも考慮したい。

## 目的にあわせて選べる 3種類の光源色。

青:きのこの育成に最適  
青白ミックス:作業者の生産環境に配慮  
白:明るい



直流電源装置別売



きのこ育成用LEDモジュール

**KN-LED**  
製品種別

**1253**  
サイズ(L)

**RB (例)**  
色記号(色温度)

RB: 青色  
RBN: 青色+昼白色(5000K)  
N: 昼白色(5000K)

● 連結可(1系統最大10024mm<8灯>まで)

## 高い防湿性能

屋外用照明器具の防水・防湿技術のノウハウを活かし、高湿度な栽培環境で使用可能です。

サイドパッキン防水仕様



LED基板全面防水コーティング



## 高い省エネ性能(電気代 約83%削減)

- 24時間点灯で4年半は交換不要です。(蛍光灯は半年)
- 表面温度上昇が5℃と少ないので栽培の空調に負担をかけません。(蛍光灯は15℃上昇)

### 100灯24時間使用(電力単価27円)比較

40W蛍光灯ランプ 消費電力:47W/1灯  
電気料金:111万円/年

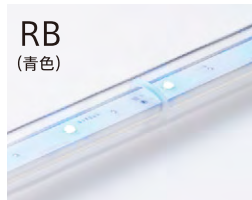
KN-LED:消費電力:7.8W/1灯  
電気料金:18.5万円/年(電源13台使用として)

※直流電源装置ELD2475F使用時

## 3種類の光源色

きのこの育成に効果的な青色光(RB)に加え、作業者の生産環境に配慮した青白光(RBN)、明るい昼白色光(N)もご用意しました。

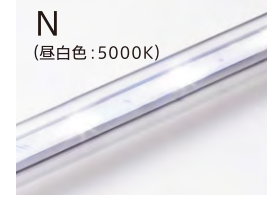
きのこの育成に効果的



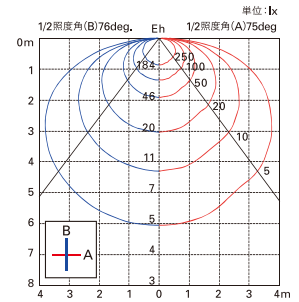
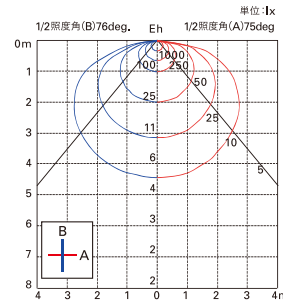
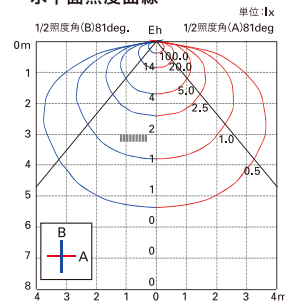
作業者の生産環境に配慮



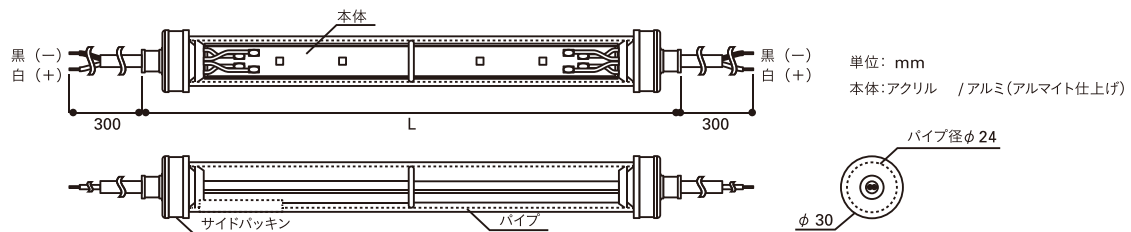
手元を明るく



水平面照度曲線



## 寸法図

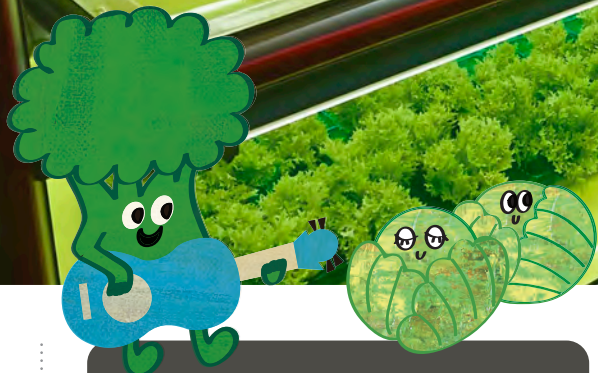


## 定格(直流電源装置別売)

形式	サイズ L(mm)	質量 (kg)	LEDモジュール 入力電力 (W)※1	入力電流 (A) ※2	入力電力 (W) ※2	全光束 (lm)	希望小売価格 (円)
KN-LED 1253RB						50	
KN-LED 1253RBN	1253	0.51	6.0	0.10	10.0	300	オープン
KN-LED 1253N						550	

●周囲温度は-5℃~+35℃、湿度は全範囲で使用してください。 ●光源寿命40000時間(光束維持率:50%、周囲温度/湿度:25℃/50%RH) ●屋内仕様  
※1 LEDモジュール入力電力はDC24V時の値です。 ※2 入力電流及び入力電力は直流電源装置 ELD2475FをAC100V、50/60Hzで使用した時の値です。

# 植物育成ハイブリッド照明



課題

閉鎖空間では紫外線が不足。

紫外線が不足すると・・・

- 機能性成分減少、抵抗性低下
- 葉緑体の欠落
- 光合成の低下
- 成長、生理障害

上記要因で、

葉こぶ症や、チップバーンを発生。



LEDとUV蛍光灯の  
ハイブリッドで、  
自然に近い環境を実現。

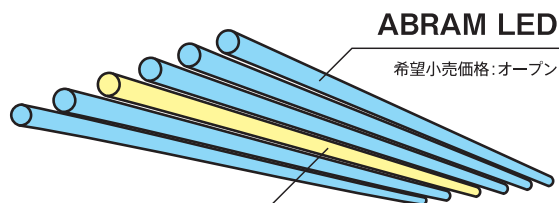
UV蛍光灯で、紫外線不足を解消。

ABRAM LEDで、  
植物を均一に照射し、光合成を実現。



苗の初期育成時の免疫力UP  
葉こぶ症・チップバーンの低減。

## UV HF 蛍光灯+ABRAM LED ハイブリッド仕様栽培棚のご提案



ABRAM LED

希望小売価格:オープン

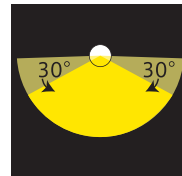
UV HF 蛍光灯

希望小売価格:オープン

## ABRAM LEDとは

ABRAMの特許構造により従来型では有効に使われていなかった左右30°合計60°の光を、中心部分から180°まで再配光することでFL蛍光灯以上の照度、市販20W直管LEDの1.5~2.0倍の照度 (lx) と光合成PPFDを実現しています。

## ABRAM LED断面図と配光



## UV HF蛍光灯の注意事項

- 点灯中のランプは絶対に直接または間接に肉眼で見ないでください。目の痛みや視力障害の原因となります。
- 紫外線(殺菌線)を皮膚に直接または間接にあてないでください。皮膚の炎症や日焼けをおこす原因となります。

# 農業用水殺菌

事例：愛三種苗 SUW-1000CK

課題

薬品殺菌は残留性に対して、二次処理を要する。また、水質に影響を及ぼすリスクがある。

## 簡単・安心。

薬品殺菌と比較して取り扱いが簡単。二次汚染の心配も少なく二次処理の必要もない。

塩素系消毒剤では殺菌しきれないリスクがある。

## 細菌・ウィルス不活性化。

紫外線のカでクリーンで安全な水を。

ため池に貯めた水を殺菌したい。

## ため池用(水没型)

農業用のため池に直接投入が可能。本体は耐久性に優れたステンレス性。

タンクに貯めた水を殺菌したい。

## タンク用(浸漬型)

タンクの水を長時間に渡って殺菌。既設のタンクにも取り付け可。

## 水没型

●農業用のため池などに直接投入することができ、貯水の殺菌維持に用いられています。(※水質や濁度によって効果は異なります。)

●本体はステンレス仕様で耐久性にすぐれています。また防水性にも優れており、全国50ヶ所以上で使われています。

■SUW-1000N-2 希望小売価格：オープン

■オプションパーツ：

安定器

ASG-115(6)



## 浸漬型(貯溜タンク上面用)

●貯溜タンクのサイズに合わせて、4種類の長さから選べます。本体はステンレス仕様で耐久性にすぐれています。

●既設タンクへの取り付けも可能で、またランプの交換も容易にできます。

■WF-1100/5(6) 希望小売価格：オープン

■オプションパーツ：

制御盤

遠隔操作も可能。ランプが不点灯になった場合、表示灯でお知らせします。





# 養鶏用照明



課題

夏季に鶏舎内の温度が上昇する。



**発熱が少ないLED。**  
 鶏舎内温度を上昇させにくく  
 鶏に良い環境を作ることができる。

糞、湿度やアンモニアによる過酷な環境で  
 使用できる照明器具が欲しい。



**過酷な環境に強い。**  
 耐アンモニア性で腐食しにくい。

ガラスを使用している蛍光灯は、  
 割れが心配で掃除などの  
 メンテナンスに気がつかう。



**湿度や塵に強い。**  
 IP保護等級:IP66防塵・防水  
 洗浄にも耐える構造で、鶏舎の衛生管理に好都合。

ランプを交換する手間がかかる。



**長寿命。**  
 約5年\* (40000時間)ランプ交換の手間が減ります。  
 ※24時間365日点灯時



希望小売価格:オープン  
**IP 保護等級:IP66**

仕様・定格	FLT-T8P-10L6	FLT-T8P-18L12	FLT-T8P-22L15
形式	FLT-T8P-10L6	FLT-T8P-18L12	FLT-T8P-22L15
長さ	60cm	120cm	150cm
入力電力	10W	18W	22W
重量	130g	230g	290g
カバー	乳白		
色温度	2700K / 3000K / 4000K / 5000K / 6000K		
全光束	1400lm	2500lm	3080lm
	<small>【注意】2700K/3000Kの光束値は低くなります。</small>		
固有エネルギー消費効率	140lm/W		
入力電圧	DC24V		
平均演色評価数	Ra80以上		
光源寿命	40000時間		
配光角	240°		
使用環境温度	5°C ~ 35°C		
使用環境湿度	75%以下		
直流電源装置 別売	ELD2475F / ELD2-24240FD		

